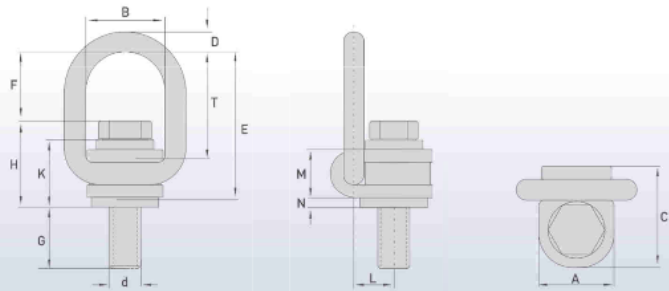


## Śruba z uchem XS

### Informacje:

- Klasa 10
- Pełne obciążenie we wszystkich kierunkach
- Ucho obraca się o 360 stopni, przechyla o 90 stopni
- Zmienna długość śruby dostępny na życzenie
- Ucho pozycjonowane przez sprężynę
- Wysokiej jakości zabezpieczenie powierzchni: RAL 5002
- Śruby 100% testowane na pęknięcia
- zatwierdzenie BG



Gewinde [d]	Artikel-Nr.	Tragfähigkeit [t max]	Gewindelänge [mm] G	Maße [mm]										
				E	F	D	T	B	A	C	H	K	L	
<b>M10*</b>	F35243	0,50	17	96	52,0	<b>13</b>	<b>70</b>	<b>50</b>	48	64	44,5	38,0	25,0	
<b>M12*</b>	F35244	0,80	22	96	51,0	<b>13</b>	<b>70</b>	<b>50</b>	48	64	45,5	38,0	25,0	
<b>M16</b>	F35245	1,70	30	97	47,0	<b>13</b>	<b>70</b>	<b>50</b>	48	64	50,0	40,0	25,0	
<b>M20</b>	F35246	2,50	38	98	43,5	<b>13</b>	<b>70</b>	<b>50</b>	48	64	54,5	42,0	25,0	
<b>M24</b>	F35247	4,00	40	134	70,0	<b>16</b>	<b>102</b>	<b>58</b>	50	71	64,0	49,0	28,0	
<b>M30</b>	F35249	6,00	44	149	73,0	<b>20</b>	<b>110</b>	<b>70</b>	65	87,5	75,0	56,5	35,0	
<b>M36</b>	F35250	8,00	63	191	102,0	<b>24</b>	<b>145</b>	<b>84</b>	78	106	89,0	66,5	43,0	
<b>M42</b>	F35251	10,00	73	191	98,0	<b>24</b>	<b>145</b>	<b>84</b>	78	106	93,0	66,5	43,0	
<b>M48*</b>	F35252	12,00	76	211	96,5	<b>32</b>	<b>150</b>	<b>100</b>	95	148	114,5	84,5	50,0	

Cleo

91-204 Łódź Duńska 1

[www.cleo-polska.pl](http://www.cleo-polska.pl); email: [cleo@cleo-polska.pl](mailto:cleo@cleo-polska.pl)

tel. +48 422093653; 509338331