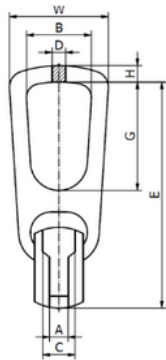


Ogniwo z gniazdem - DLU

Informacje:

- Współczynnik bezpieczeństwa: 4:1.
- Stosowane do podnoszenia prefabrykatów betonowych wyposażonych w zaczepek.
- Zabezpieczone antykorozyjnie, poprzez lakierowanie proszkowe na pomarańczowo.

Cechowanie: DOR, typ, numer partii, znak producenta, znak CE.



Dopuszczalne obciążenie robocze [t]	MBL [kN]	D [mm]	H [mm]	E [mm]	G [mm]	B [mm]	A [mm]	C [mm]	W [mm]	Masa [kg/szt.]
1,0 - 1,3	51,0	13	18	160	70	44	12,0	21	73	0,95
1,5 - 2,5	98,0	15	25	190	83	56	16,0	28	87	1,40
3,0 - 5,0	196,0	20	37	225	86	67	21,5	38	109	3,35
6,0 - 10,0	392,0	30	52	330	109	82	31,0	50	160	9,40

MBL - Minimalna siła zrywająca

Cleo
 91-204 Łódź Duńska 1
www.cleo-polska.pl; email: cleo@cleo-polska.pl
 tel. +48 422093653; 509338331